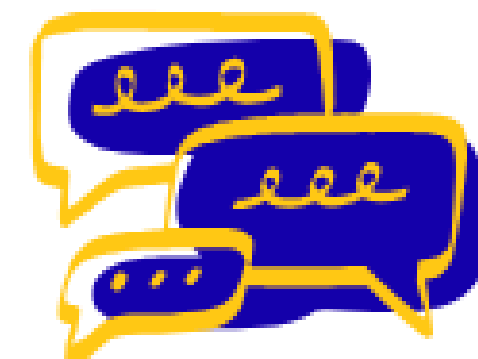




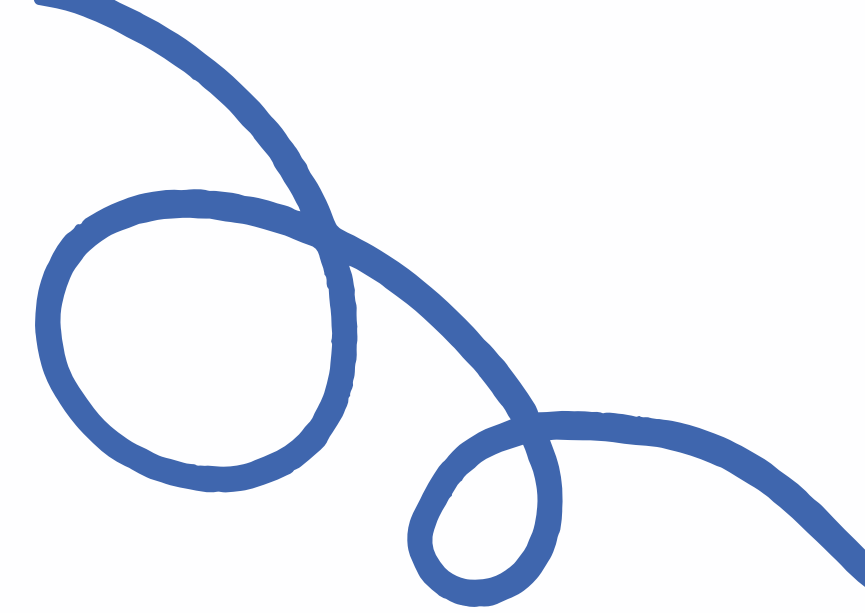
[Soirée de la réhab']

Ensemble vers le rétablissement : soirée de rencontres et d'échanges

27 janvier 2026



Déroulé de la soirée



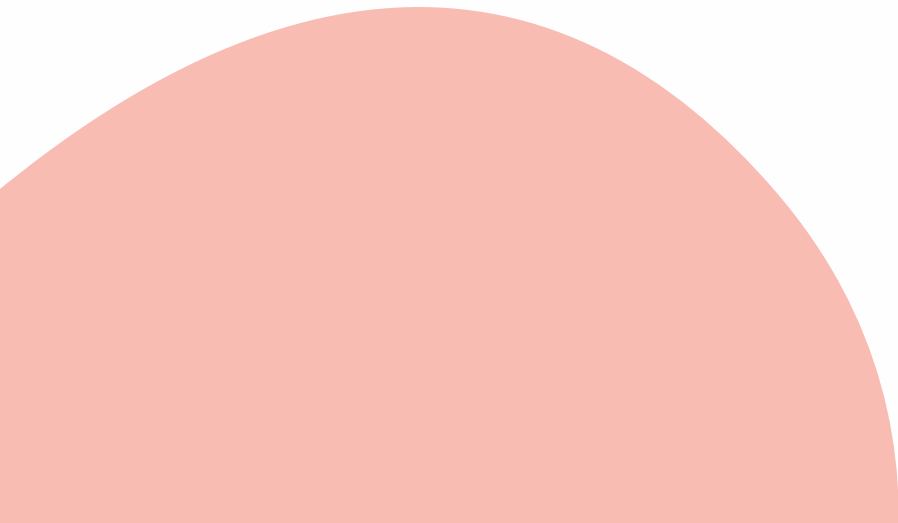
19h30 Ouverture – Présentation C2RPS68

19h40 Introduction – Qu'est-ce que la réhabilitation psychosociale pour vous ?

19h50 Comprendre la Réhabilitation Psychosociale

20h50 Partage de savoir expérientiel

21h30 Fin de la soirée





Ouverture

Pourquoi cette soirée ?



Présentation du centre de ressources en réhabilitation psychosociale du Haut-Rhin



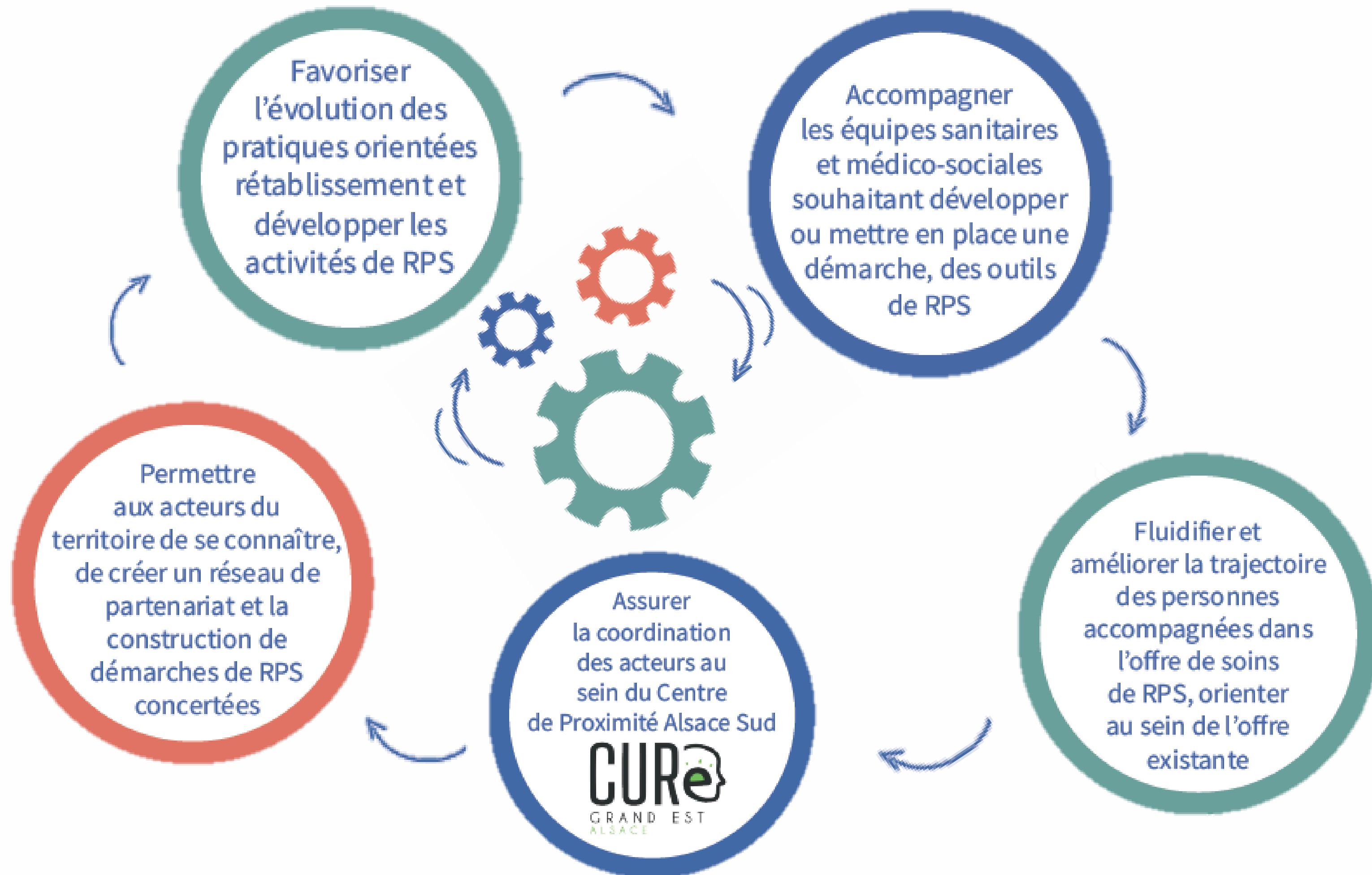
Le centre ressource en réhabilitation psychosociale du Haut –Rhin s'inscrit dans deux orientations :

- Nationale : à travers l'instruction DGOS/R4/2019/10 du 16/01/2019
- Départementale : le Projet Territorial de Santé Mentale du Haut-Rhin



- Au personnel des structures sanitaires et médico-sociales de santé mentale
- Aux personnes concernées
- Aux associations de proches et aidants

de l'ensemble du département du Haut-Rhin



Sensibilisation et développement des pratiques :

- Journée de la réhabilitation psychosociale
- Matinées de la réhab'
- Bibliothèque de la réhab'
- Ateliers de pratique
- Soirée de la réhab'
- Interventions à la demande dans les structures
- Soutien à la mise en place de formation aux outils de RPS

Coordination des acteurs :

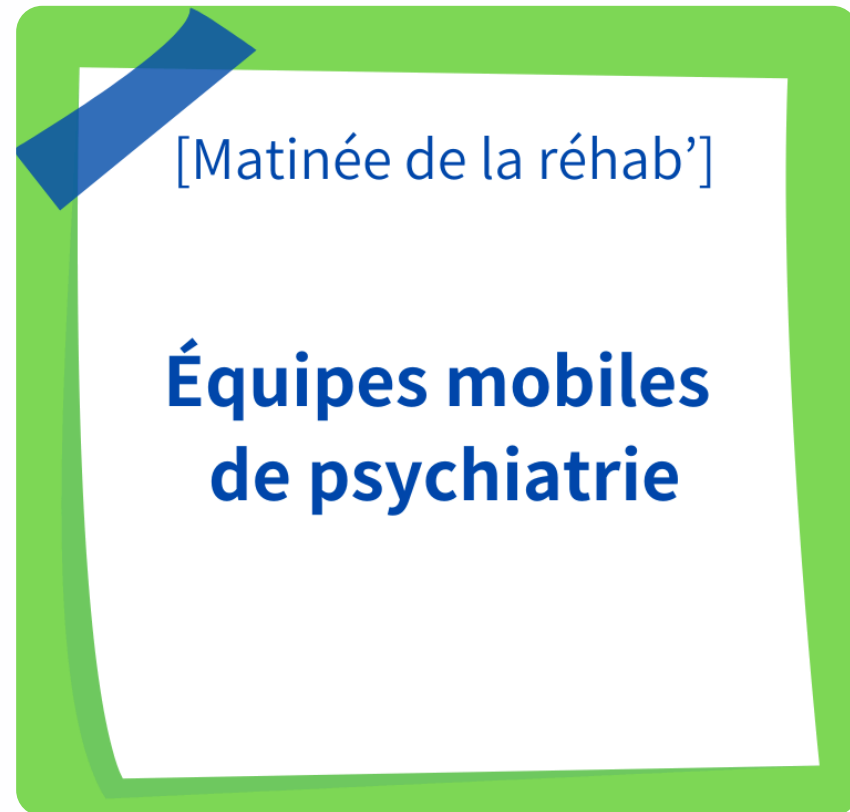
- Centre de Proximité Alsace Sud
- Recensement et suivi de l'offre de soins

Actions de déstigmatisation :

- Organisation d'évènements dans le cadre des Semaines d'Information sur la Santé Mentale
- Animation de formations aux Premiers Secours en Santé Mentale

- **Alice TRON de BOUCHONY**, Responsable du service action territoriale du CH Rouffach
- **Magali HUENTZ**, Chargée de mission
- **Christophe LIDY**, Chargé de mission
- **Laetitia CADET**, Chargée de communication et assistante de projets

L'agenda du C2RPS68



Jeudi 12 février
9h -12h

Centre Hospitalier
de Rouffach



Jeudi 19 mars
8h30 -17h

Centre socio-culturel PAX
Mulhouse

- Notre site internet
<https://www.santementale68.fr>
- Sur les réseaux

LinkedIn :



Comprendre la Réhabilitation Psychosociale

Magali Huentz

Chargée de mission C2RPS 68

Le rétablissement

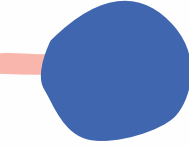




**“RIEN SUR NOUS
SANS NOUS!”**

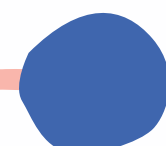


Rapide historique de la notion de rétablissement



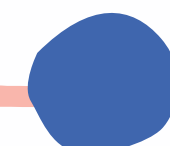
1935 :

Aux Etats Unis
d'Amérique
**Naissance des
Alcooliques
Anonymes**



Années 1960/70:

mouvements sociaux de
revendications des droits
civiques menés par des
personnes opprimées
(mouvement anti
psychiatrique,
deshospitalisation
création UNAFAM en
1963...)

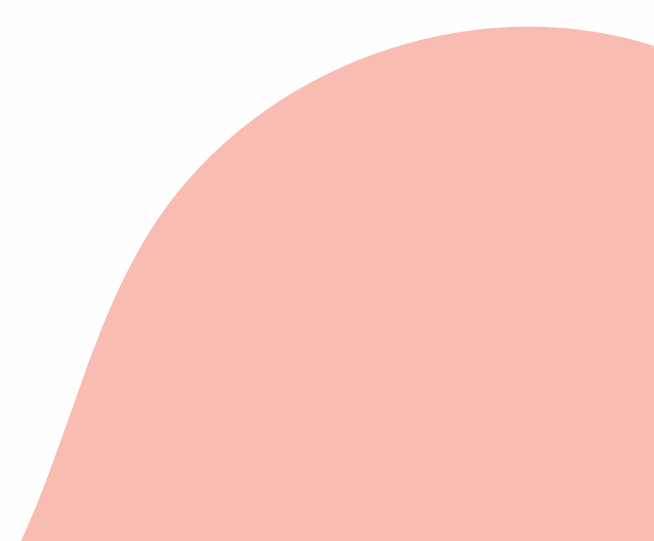


Années 1980/90 :
1eres définitions du
“rétablissement”
(Patricia DEEGAN)

“ Le rétablissement n'est
pas le privilège de certains
patients exceptionnels ”

Patricia DEEGAN

Le rétablissement en santé mentale est un modèle porté par les usagers qui décrit un processus de changement, par lequel les personnes se réapproprient le pouvoir d'agir et redonnent un sens à leur vie. Le rétablissement se base sur le potentiel de chaque personne.



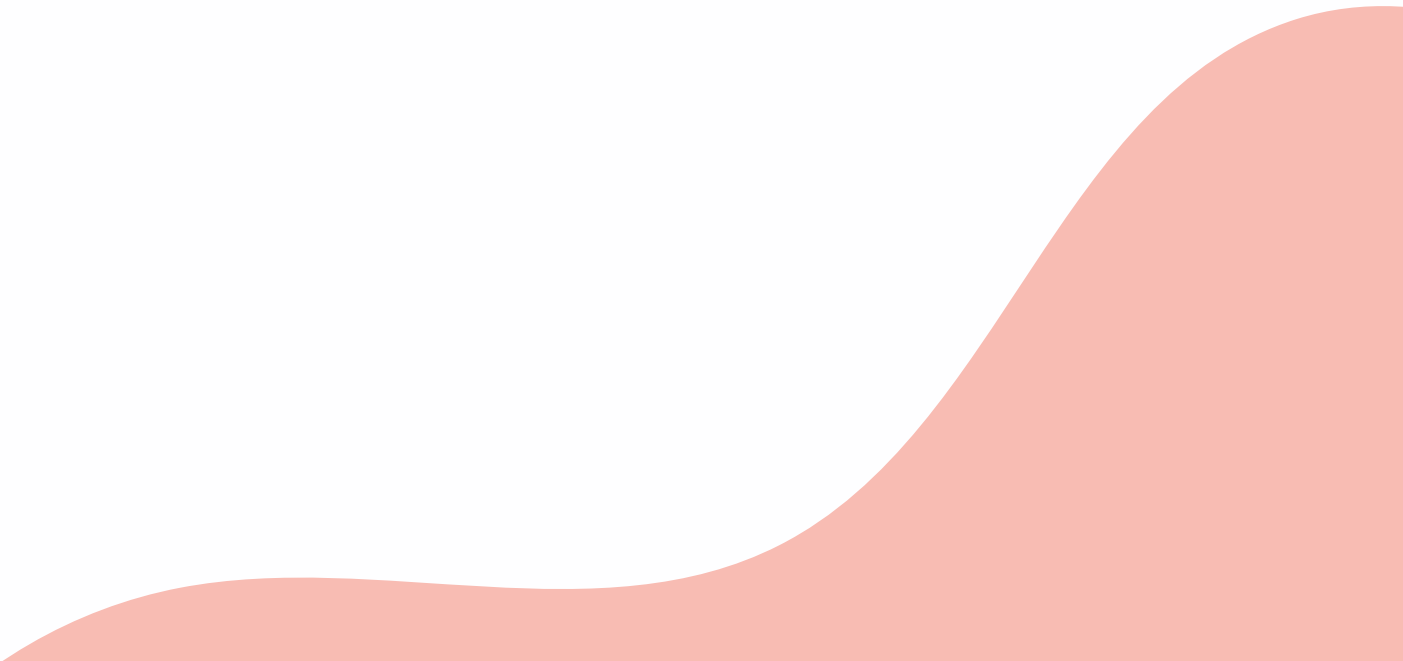
Rétablissement ≠ guérison

Le rétablissement se distingue de la guérison clinique qui vise un retour à l'état antérieur.



Rétablissement ≠ rémission :

Il se distingue de la rémission clinique et fonctionnelle, qui se centre sur la disparition des symptômes ou des difficultés de fonctionnement.



Rétablissement = pouvoir d'agir

Il ne signifie pas forcément la disparition totale des symptômes.

Il est déterminé par un sentiment de contrôle sur sa vie d'où l'accent mis sur un mode d'accompagnement s'attachant à favoriser et soutenir l'autodétermination, l'empowerment.





Personne en tant que sujet ≠ personne en tant que patient

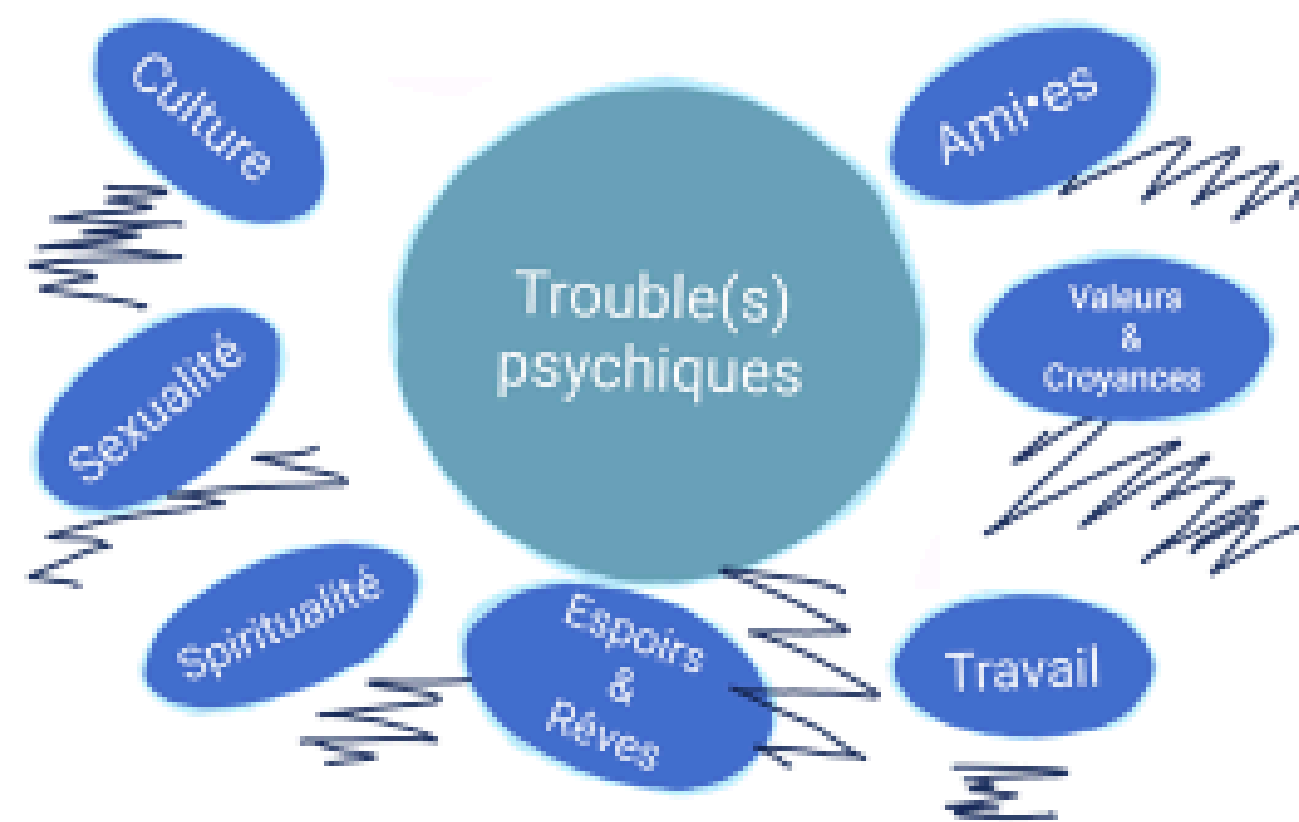
Ne pas se limiter à une vision de la personne comme “objet” des soins. Pour aller vers le rétablissement, l’accompagnement proposé doit s’adapter à la personne dans toutes ses dimensions et dans tous les “rôles” de sa vie.

Le rétablissement vu par Patricia Deegan

Comment je suis vue par les autres
et comment je me comprends
avant d'être diagnostiquée
« malade mentale »

Comment je suis perçue
par les autres après avoir
été diagnostiquée
« malade mentale »

Le Rétablissement:
je suis une personne
pas une maladie



Traduction libre de « Patricia's flower * »: en anglais [vidéo](#), [article](#)

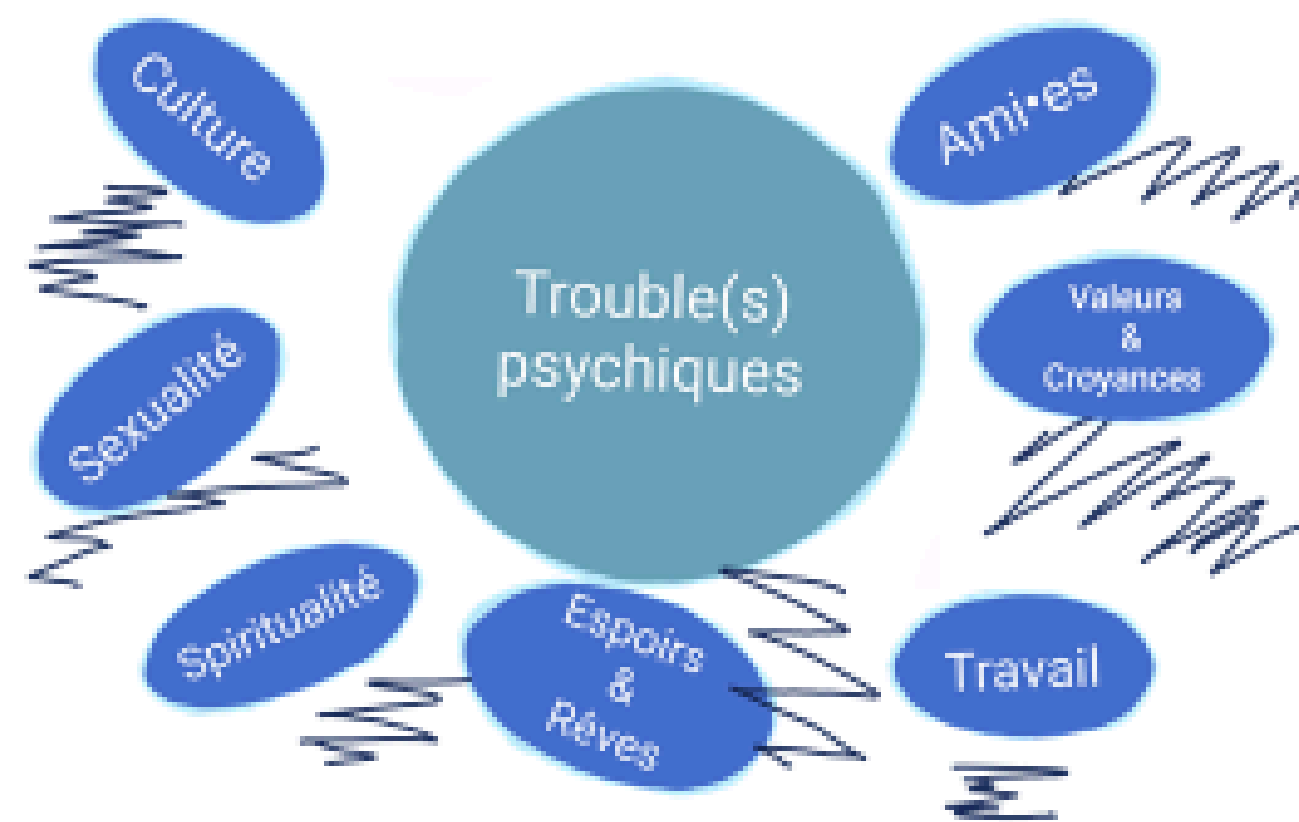
*« la fleur de Patricia » Carnet du rétablissement en santé mentale à destination de l'utilisateur, de son proche et du professionnel » par l'ASBL En Route

Le rétablissement vu par Patricia Deegan

Comment je suis vue par les autres
et comment je me comprends
avant d'être diagnostiquée
« malade mentale »

Comment je suis perçue
par les autres après avoir
été diagnostiquée
« malade mentale »

Le Rétablissement:
je suis une personne
pas une maladie



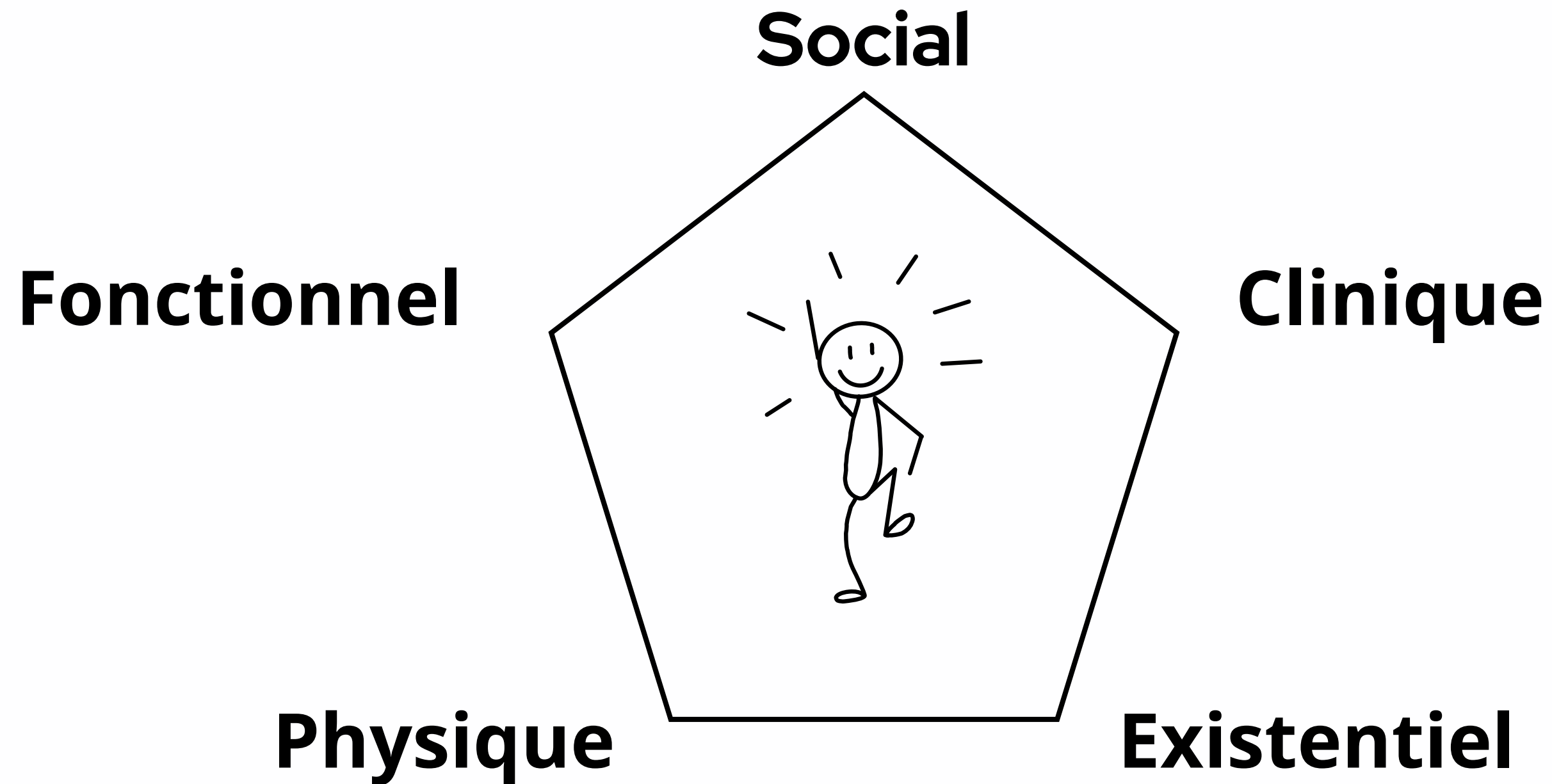
Traduction libre de « Patricia's flower * »: en anglais [vidéo](#), [article](#)

*« la fleur de Patricia » Carnet du rétablissement en santé mentale à destination de l'utilisateur, de son proche et du professionnel » par l'ASBL En Route

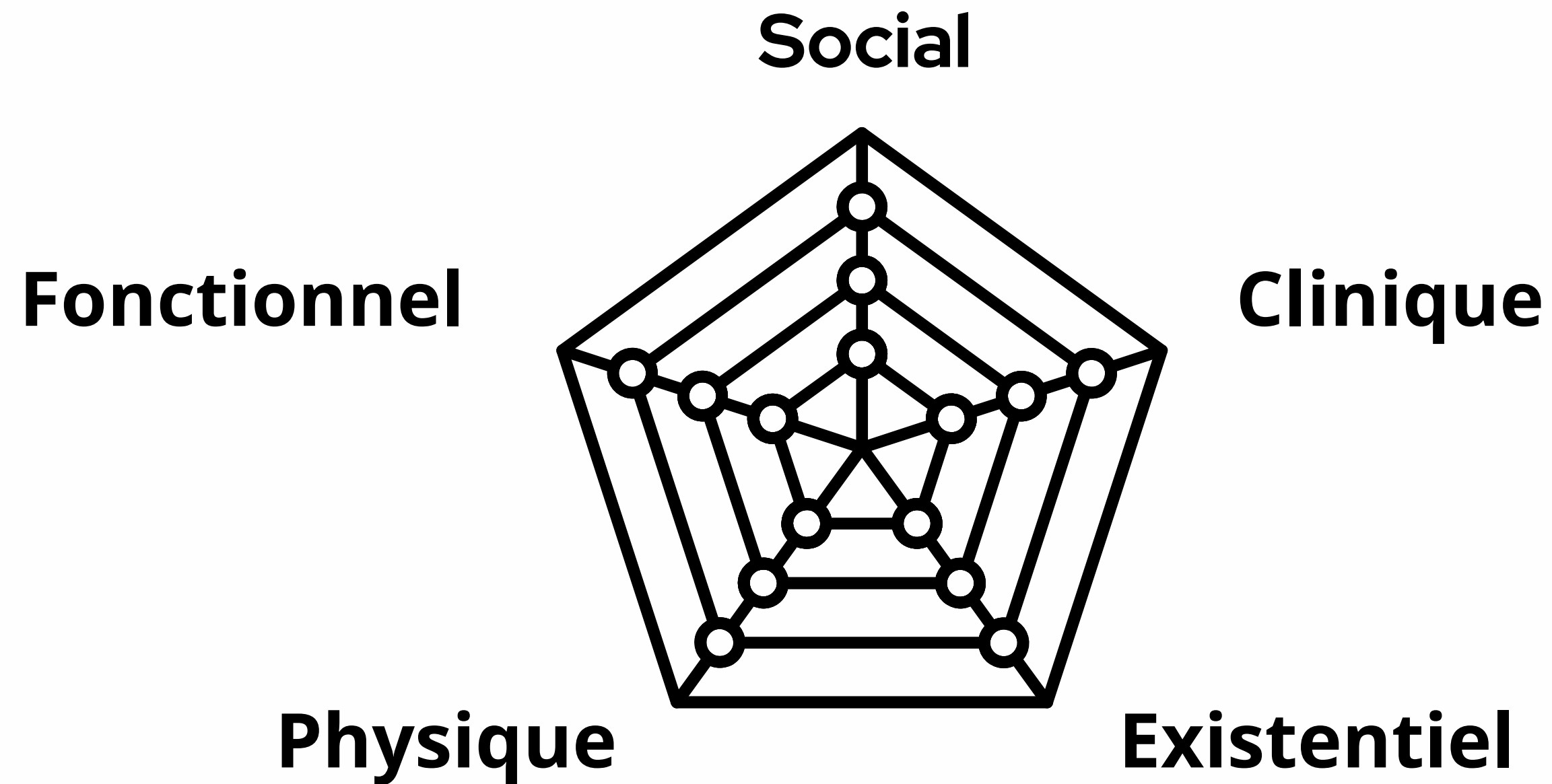
- 1 Moratoire : sentiment de perte et de désespoir**
- 2 Prise de conscience, sentiment personnel du pouvoir d'agir**
- 3 Préparation : bilan des forces et des faiblesses et des efforts pour y arriver**
- 4 Reconstruction: travail actif pour reprendre sa vie en main**
- 5 Croissance : autogestion, résilience et image de soi positive**

Les dimensions du rétablissement pour une définition intégrative

d'après Whitley et Drake (2010)



Les dimensions du rétablissement pour une définition intégrative



Les dimensions du rétablissement pour une définition intégrative

Social

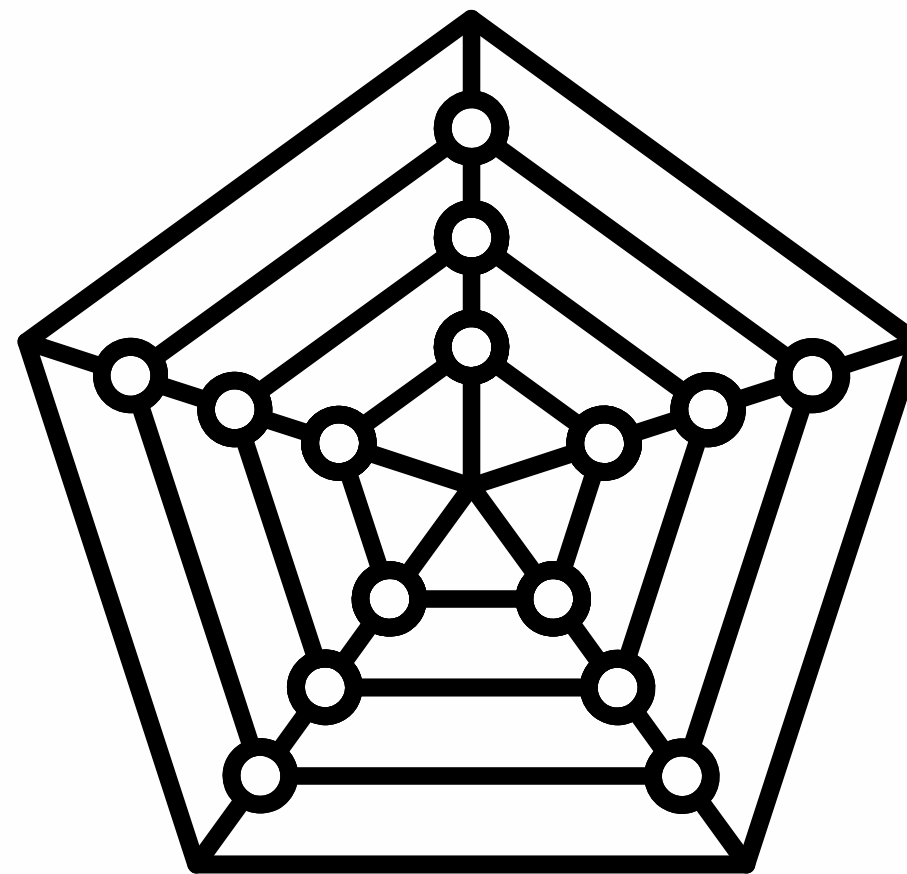
- Avoir du soutien social (famille/amis/connaissances)
- Activité sociales/de loisir
- Intégration dans la communauté
- Citoyenneté

Fonctionnel

- Fonctionnement quotidien
- Rôle dans la société, occupation (travail/études/bénévolat)

Physique

- Santé physique
- Alimentation, activité physique

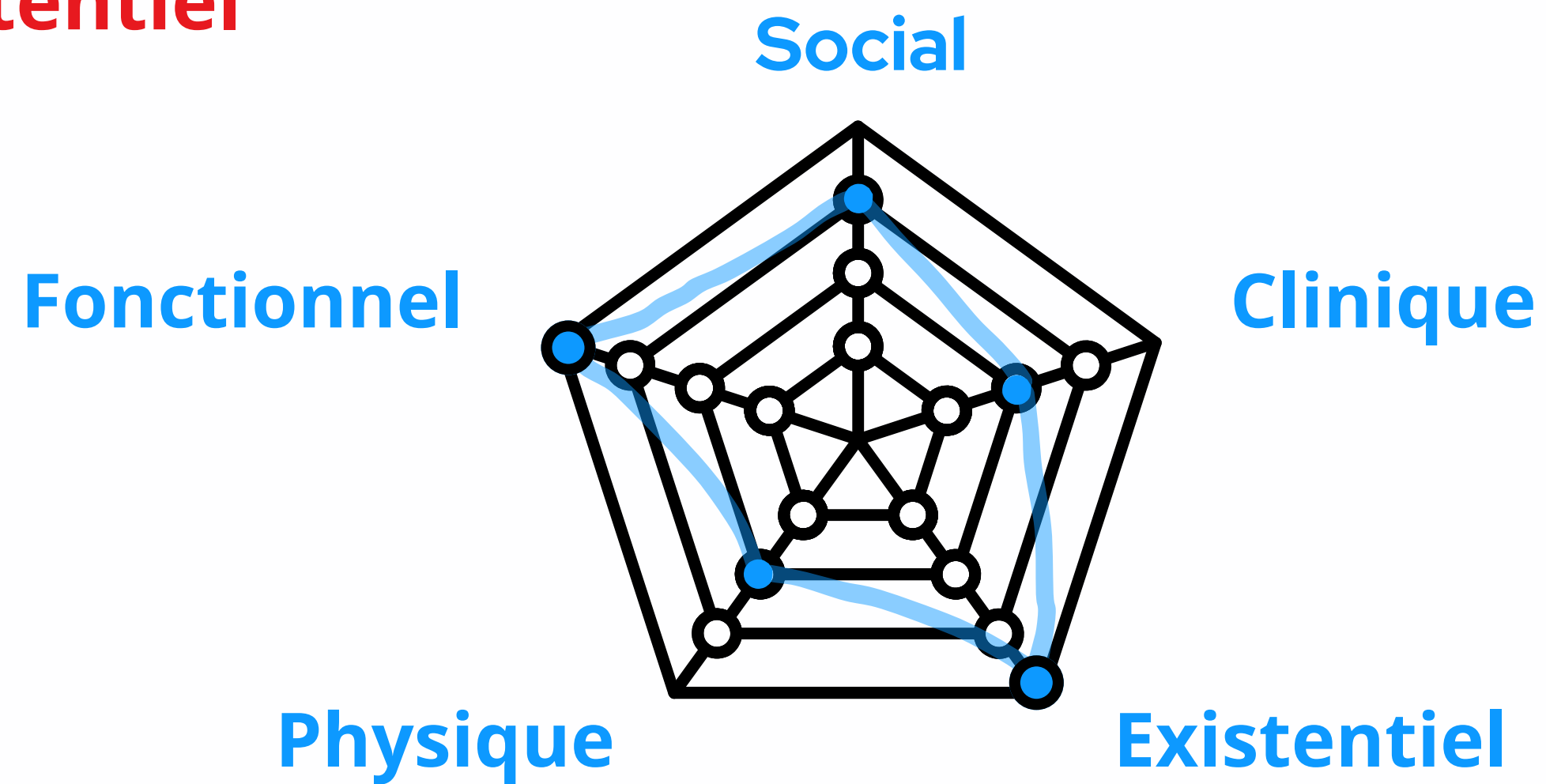
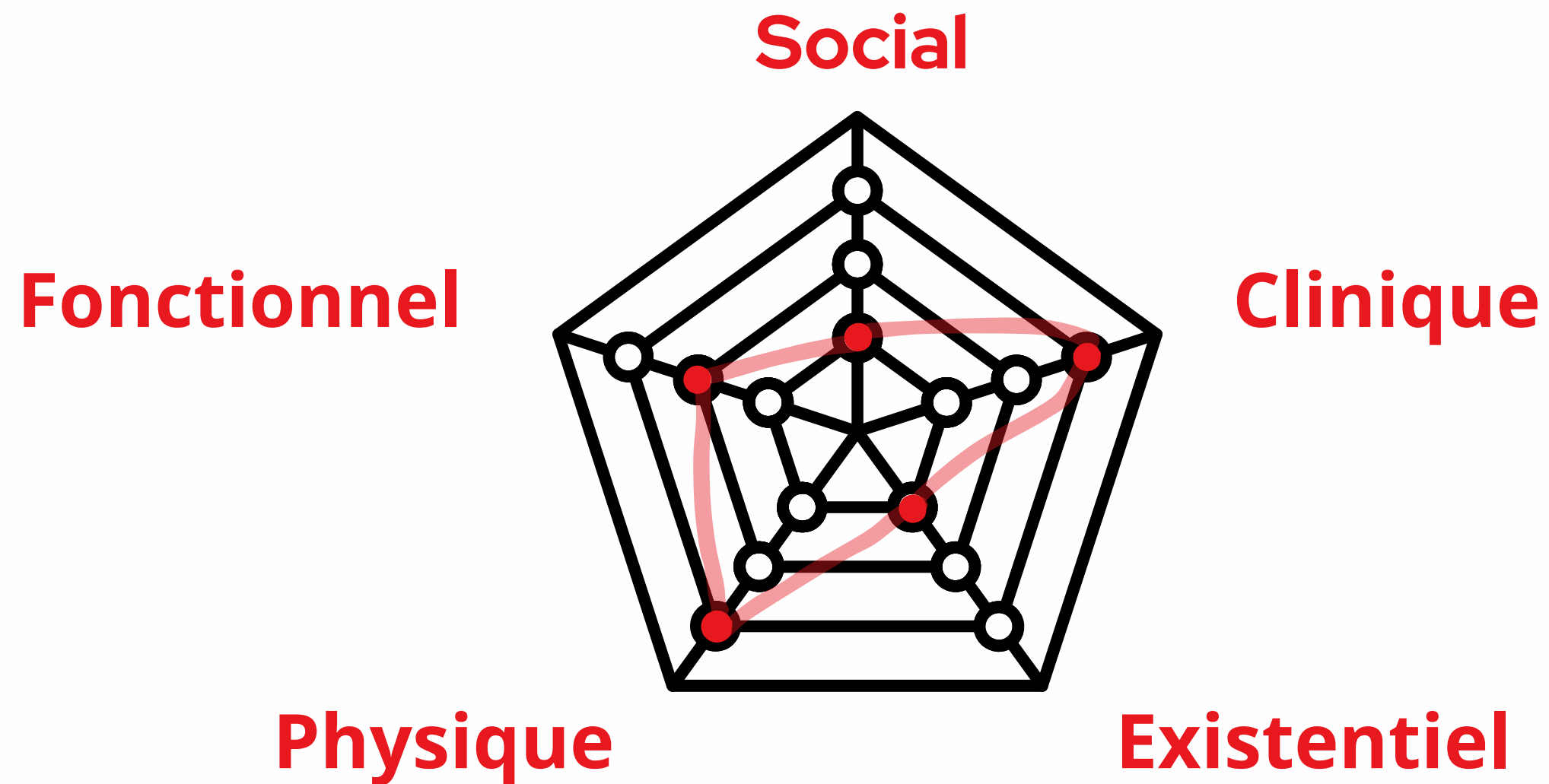


Clinique

- Diminution des symptômes
- Gestion de la maladie

Existentiel

- Bien-être émotionnel
- Se projeter dans l'avenir avec espoir



Pratiques et posture orientées rétablissement



- Autant de définition du rétablissement que de personnes
- Seule la personne concernée peut se sentir rétablie
- Permettre à la personne de se "réengager" dans la vie qu'elle a choisi en se concentrant sur ses forces et son état de bien-être et non sur les symptômes de la maladie

- Espoir
- Autogestion encouragée et facilitée
- Inclusion sociale (tisser des liens, bâtir sa vie, développer une estime de soi positive)

- Partager le pouvoir et les responsabilités
- Apprendre à prendre en compte leurs besoins et leurs attentes
- Co-construire en fonction des besoins de la personne
- Savoir mettre en évidence leurs potentiels, oser croire en leurs projets
- Avoir une position humble et accepter ses limites

- Ecouter les proches, les aidants
- Les soutenir
- S'appuyer sur leur expérience

Comment favoriser le rétablissement dans les pratiques ?

- Est-ce que j'ai écouté activement la personne pour l'aider à comprendre ses problèmes de santé mentale ?
- Est-ce que j'ai aidé la personne à préciser ses objectifs personnels et à établir ses priorités pour se rétablir ?
- Est-ce que j'ai montré que je croyais dans ses forces et ses ressources existantes pour atteindre ses objectifs ?
- Est-ce que j'ai donné des exemples de mon vécu ou du vécu d'autres usagers qui valide ses espoirs ?
- Est-ce que j'ai recensé des ressources autres qu'en santé mentale : amis, contacts, associations qui pourraient jouer un rôle dans l'atteinte de ses objectifs ?
- Est-ce que j'ai en tout le temps fait preuve d'une attitude respectueuse à l'égard de la personne et d'un désir de travailler ensemble d'égal à égal ?

La réhabilitation psychosociale



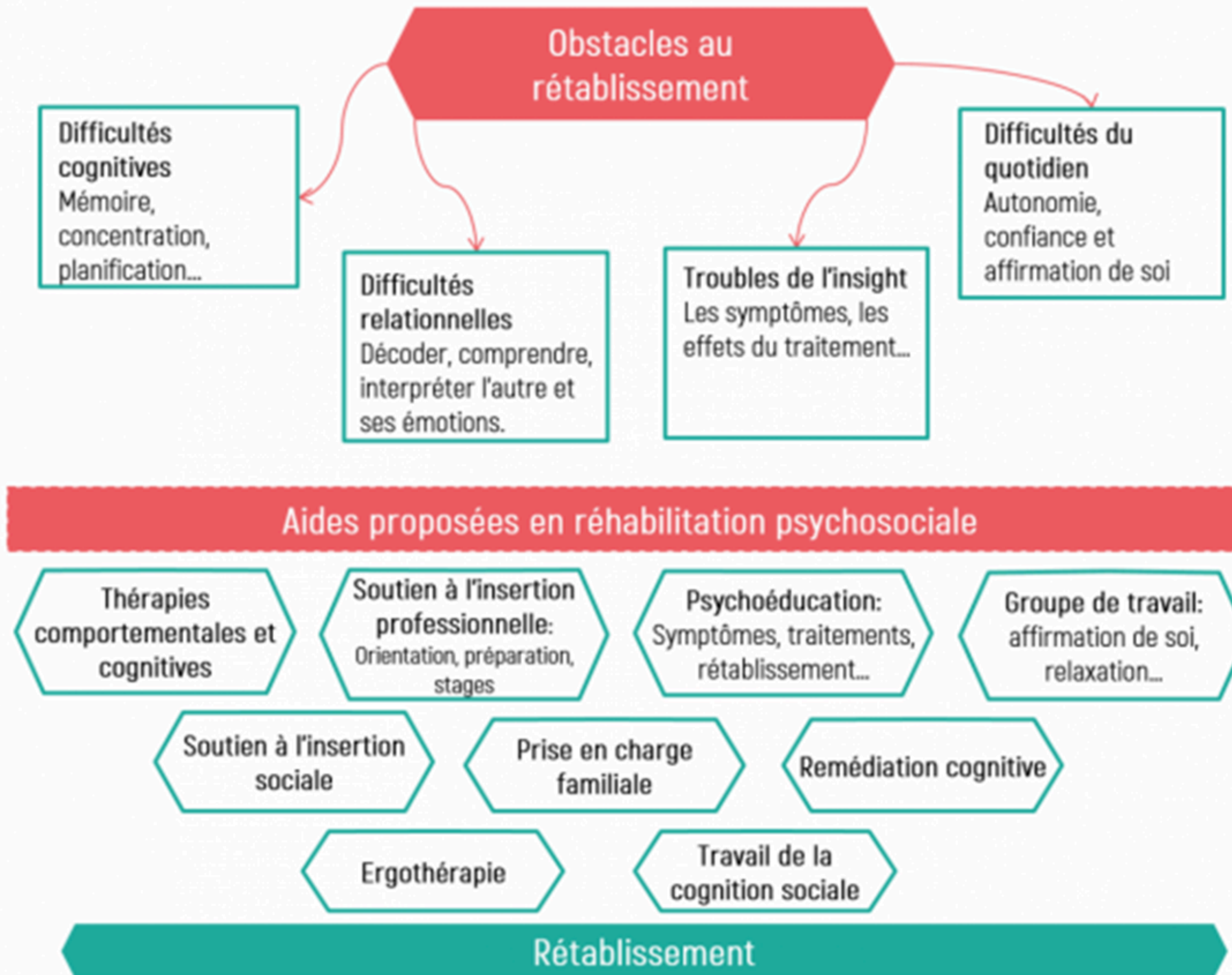
- Est une démarche thérapeutique qui repose sur des pratiques spécifiques et sur une posture des professionnels favorisant le rétablissement.
- Le terme *réhabilitation* fait référence à la restauration et au développement des capacités de la personne accompagnée.
- Le terme *psychosociale* fait référence à sa santé mentale et à sa place dans la société.

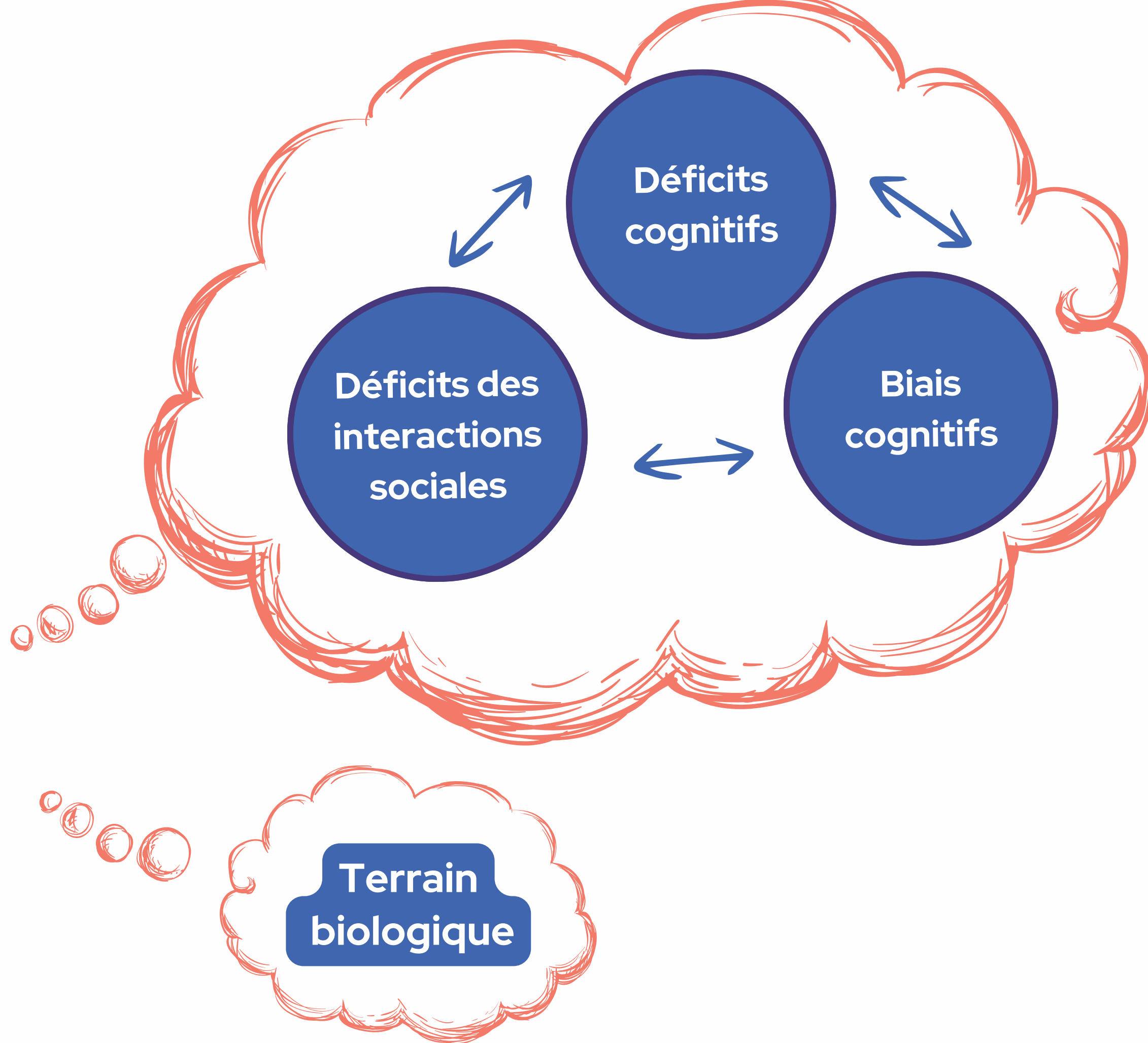
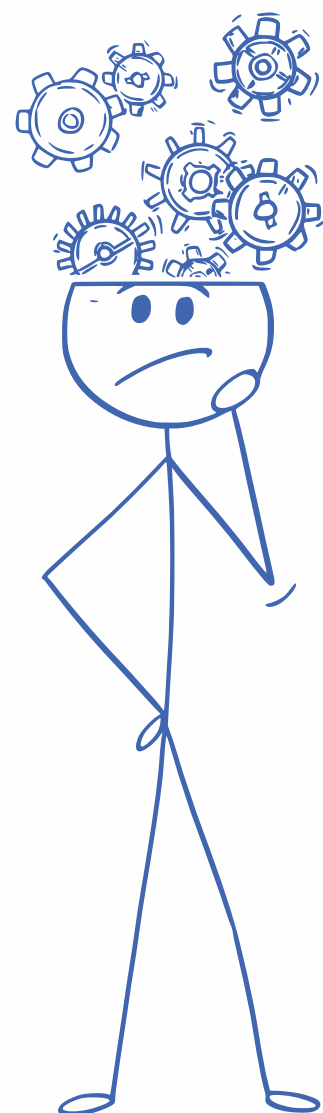
- Approche complémentaire aux traitements médicamenteux.
- Objectif : renforcer le pouvoir de décision et d'actions des personnes pour leur permettre de lever les obstacles pour la réalisation de leurs projets de vie.

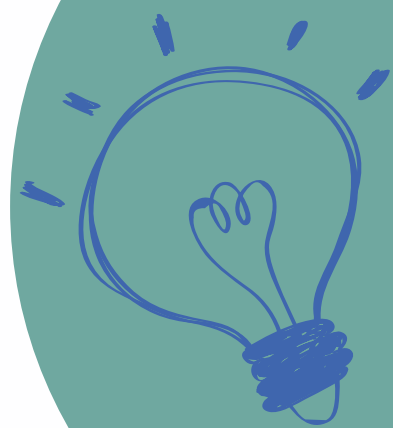
Les outils de la réhabilitation psychosociale



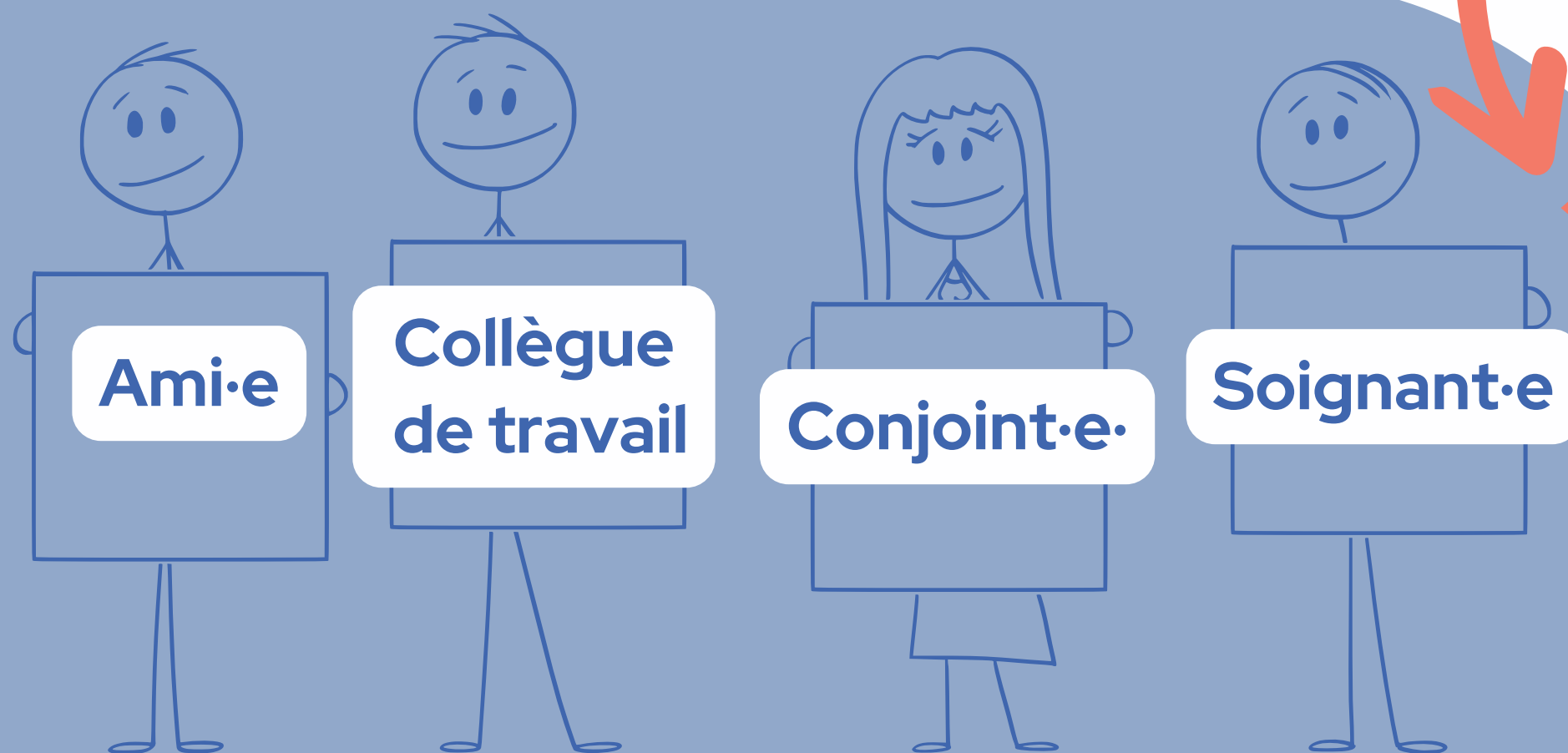
Du concept de rétablissement aux outils de réhabilitation psychosociale







Aides à la réinsertion, Structures d'hébergement, Aides financières, aide à la vie, aide au travail, Mesures de protection etc....



Psychoéducation des familles,
Soutien des familles,
Modification du regard de la société



**Traitement biologique,
Remédiation cognitive,
Psychoéducation, ETP
TCC,
Réhabilitation psychosociale**

Le parcours de réhabilitation psychosociale

Evaluation multidisciplinaire

Plan de Suivi Individualisé

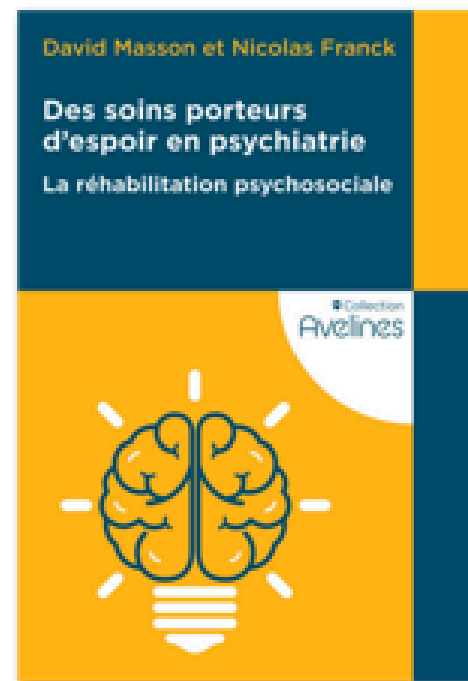
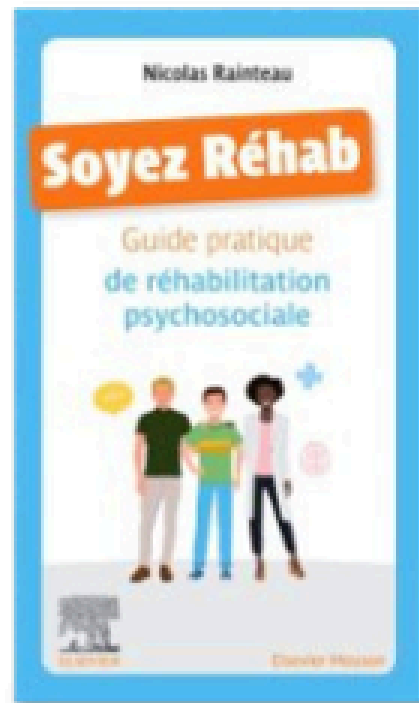
Soins de réhabilitation psychosociale

Généralisation et consolidation des acquis

Bibliographie et ressources



Quelques incontournables



La bibliothèque du C2RPS68 est ouverte les mardis de 13h30 et 14h30 en libre accès, et sur rendez-vous du lundi au vendredi

Catalogue complet disponible sur santementale68.fr

Sur le net ...



PSYCOM

santé mentale 68





**Merci pour
votre attention**



Partage de savoir expérientiel

Pauline Borde

manager de projets et paire-aidante en santé mentale