

UN CLSM, POUR QUOI FAIRE ?

Favoriser
l'insertion sociale,
l'autonomie et
la pleine
citoyenneté

Favoriser les
partages
d'information,
les échanges de
pratiques, l'inter
connaissance

Permettre
l'accès aux
soins
et prévenir les
ruptures de
parcours

Lutter contre la
stigmatisation
et les
discriminations

Mettre en œuvre
une veille
en santé mentale

La santé mentale, ça vous parle ?

Le CLSM : des clés pour agir



Conseil
Local
de
Santé
Mentale

CLSM₆₈
Haut-Rhin

Contact :



Savez-vous que plus d'une personne sur 5 est concernée par des problématiques de santé mentale ?



Pensez-vous que toute personne a accès à une prise en charge dont il a besoin en matière de santé mentale ?



Les personnes porteuses de maladie psychique sont-elles bien intégrées dans la vie et les activités de la communauté ?



Savez-vous comment agir pour accompagner une personne lors d'une crise ?



EN TANT QU'ÉLU, PROFESSIONNEL, CITOYEN, PERSONNE CONCERNÉE, AIDANT, NOUS SOMMES TOUTES ET TOUS CONCERNÉS PAR LA SANTÉ MENTALE.

POUR VOUS AIDER :

Le Conseil Local de Santé Mentale (CLSM), outil de concertation et de coordination à l'échelle d'un territoire.

L'OBJECTIF DU CLSM :

Co construire avec l'ensemble des partenaires un projet commun et mener des actions pour améliorer la santé mentale de chacun.

L'Organisation mondiale de la santé nous rappelle qu'il n'y pas de santé sans santé mentale. Être en bonne santé, c'est par conséquent être en bonne santé physique et mentale : nous avons tous une santé mentale.

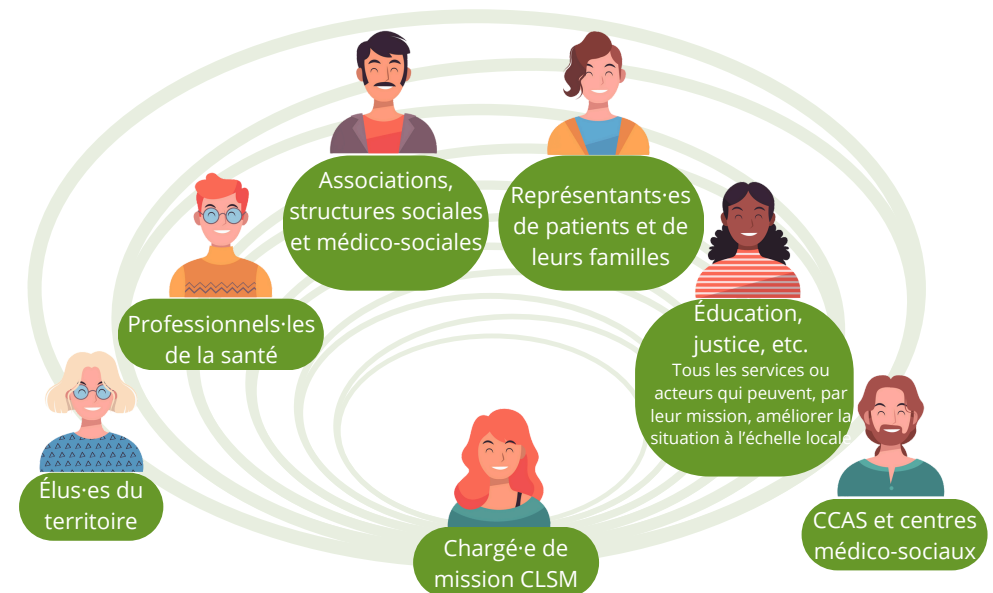
1 Européen sur **4** est touché par des troubles psychiques au cours de sa vie

7,5% des Français âgés de 15 à 85 ans ont souffert de dépression au cours des 12 derniers mois

15% des Français de 10-20 ans ont besoin de suivi ou de soin (estimation)

on recense chaque année **200 000** tentatives de suicide et près de **9 300** suicides soit **24** décès par jour

LE CLSM, COMMENT ÇA FONCTIONNE ?
Présidé par un.e élu.e local.e, le CLSM rassemble :



Mandaté.e par l'ARS il/elle accompagne les Elu.e.s et acteurs du Haut-Rhin pour mettre en oeuvre les CLSM : création, animation, développement de projets etc.

Pour mieux se connaître et réfléchir ensemble aux meilleures solutions.